

چگونه در تیم های مایکروسافت داخل شویم

1. برنامه تیم ها را راه اندازی نمایید

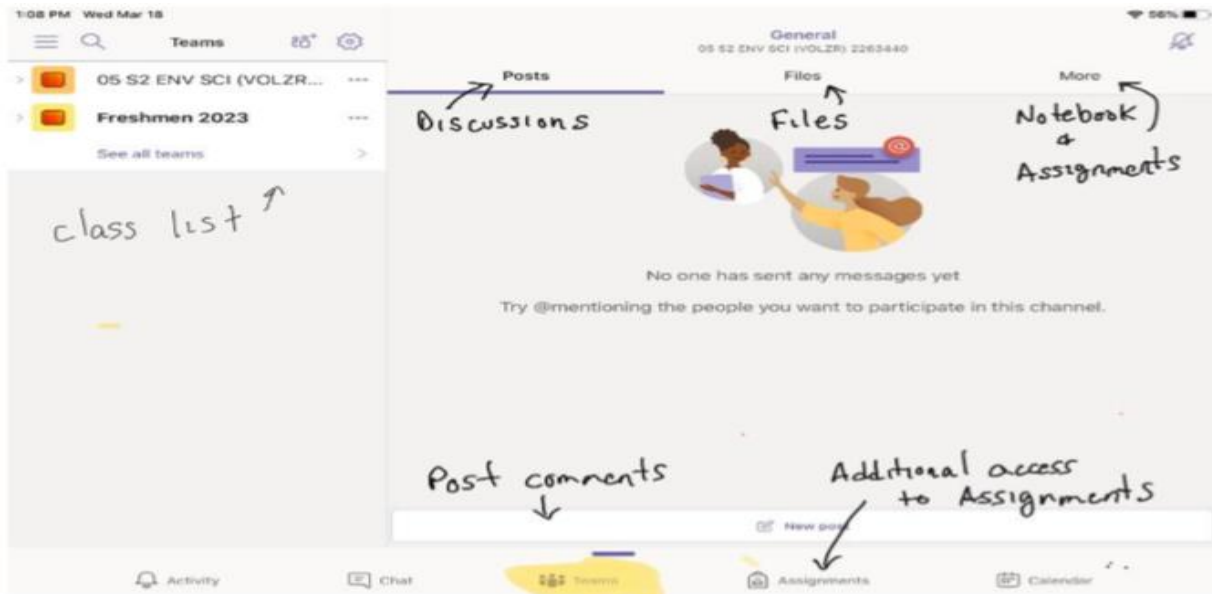


2. ورود به سیستم را انتخاب کنید

الف. در آدرس تان داخل شوید: jdoe1234@slps.org (username@slps.org)
ب. با وارد کردن رمز ورود شاگرد، روند ورود به سیستم را کامل نمایید.

رهنمایی تیم های مایکروسافت

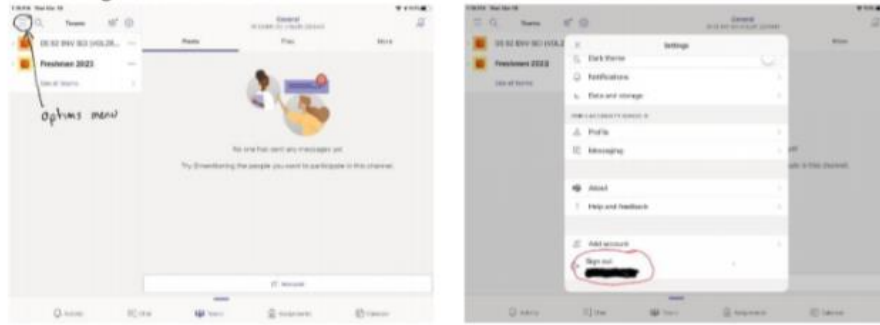
- بمحض اینکه که در سیستم داخل شدید، برنامه در صفحه فعالیت شروع خواهد کرد. صفحه فعالیت تمام فعالیت های موجود در سیستم عامل های تیم را نشان میدهد. گزینه نماد تیم را در نوار رهنمایی پایین برای مشاهده صنف (های) خود انتخاب کنید.
- برای دسترسی به کانال عمومی از dropdown کنار اسم صنف استفاده کنید. در اینجا میتوانید به انتخاب گزینه مناسب در بالا به بحث و گفتگو در صنف، اسناد یا فایل ها، وظایف و کتابچه یادداشت دیجیتالی دسترسی پیدا نمایید.



استفاده کننده چندگانه/ تغییر در حساب ها

تنها یک شاگرد در هر زمان میتواند به تیم ها وارد شود. اگر چندین شاگرد از همان آی پی استفاده میکنند، هر شاگرد باید از سیستم خارج شود تا شاگرد بعدی بتواند وارد گردد. برای خروج از سیستم مراحل ذیل را تعقیب نمایید:

1. فهرست گزینه ها را انتخاب کنید
2. گزینه از سیستم خارج شوید را انتخاب کنید
3. در حال حاضر برنامه برای شاگرد بعدی جهت ورود آماده است



برای همکاری بیشتر لطفاً وبسایت ذیل را ملاقات نمایید:

<https://support.microsoft.com/en-us/office/distance-learning-with-office-365-guidance-for-parents-and-guardians-89d514f9-bf5e-4374-a731-a75d38ddd588?ui=en-us&rs=en-us&ad=us>