

# Jinsi ya kuingia *Microsoft Teams*

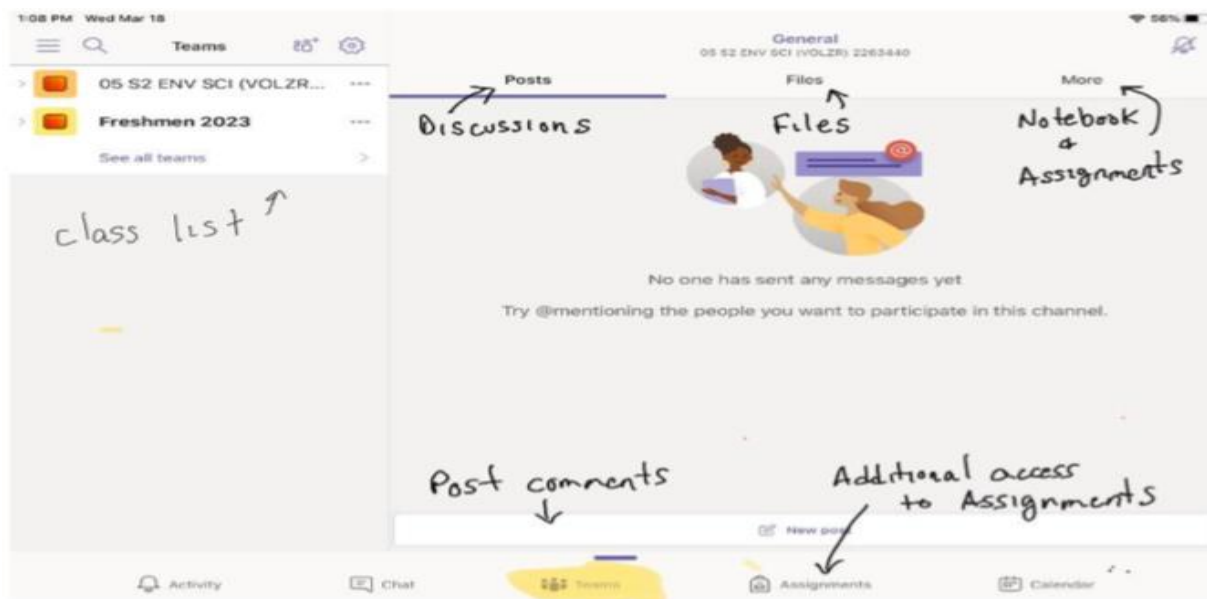
1. Zindua programu ya timu



2. Teua Ingia
  - a. Anwani ya kuingia: wilaya ya [username@slps.org](mailto:username@slps.org) ([idoel234@slps.org](mailto:idoel234@slps.org))
  - b. Kamilisha mchakato wa kuingia kwa kuingiza nywili la mwanafunzi

## Kuabiri *Microsoft Teams*

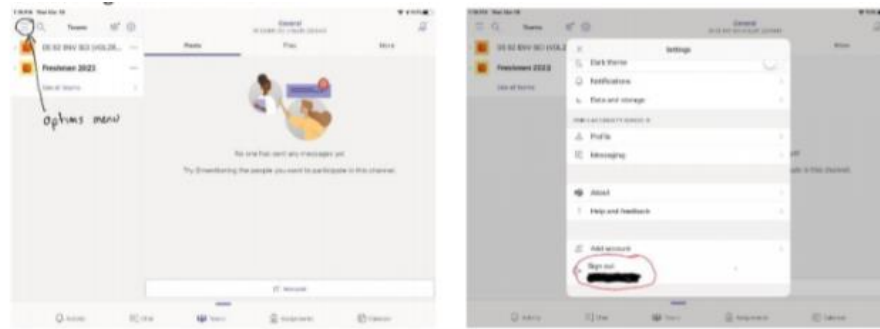
- Baada ya kuwekwa saina, programu itaanza kwenye ukurasa wa shughuli. Ukurasa wa shughuli huorodhesha shughuli zote ndani ya majukwaa ya timu. Teua ikoni ya timu kwenye Mwambaa wa chini wa kuabiri ili uone darasa lako.
- Tumia kunjuzi kando ya jina la darasa ili kufikia kituo cha jumla. Hapa unaweza kufikia majadiliano ya darasa, faili, kazi, na daftari la kidijitali kwa kuteua kichupo kinachofaa upande wa juu.



## Watumiaji wengi/kubadili akaunti

Mwanafunzi mmoja tu kwa wakati fulani anaweza kuingia kwa Teams. Ikiwa wanafunzi wengi wanatumia iPad moja, kila mwanafunzi lazima atoke kabla ya mwanafunzi mwingine kuingia. Fuata hatua zilizo hapa chini ili kuingia.

1. Teua Menyu ya **Options**
2. Chagua **Sign Out** kwenye orodha



3. Programu sasa iko tayari kwa mwanafunzi anayefuata kuingia

Kwa msaada wa ziada tafadhali tembelea <https://support.microsoft.com/en-us/office/distance-learning-with-office-365-guidance-for-parents-and-guardians-89d514f9-bf5e-4374-a731-a75d38ddd588?ui=en-us&rs=en-us&ad=us>