

كيفية تسجيل الدخول إلى Microsoft Teams

1. قم بتشغيل تطبيق Teams



Microsoft Teams

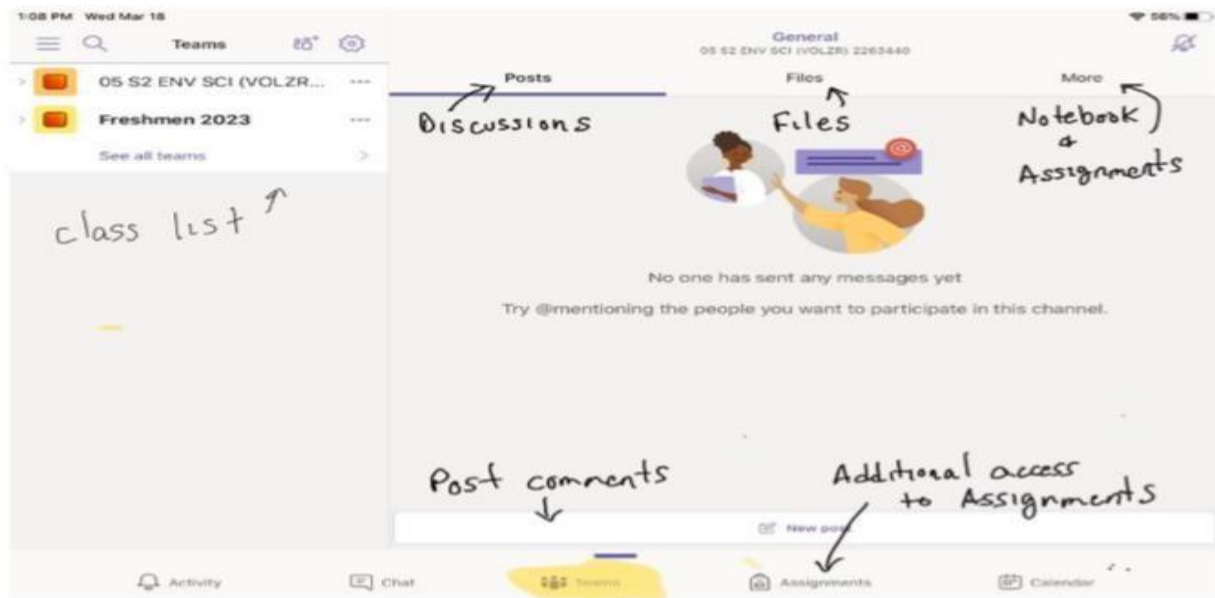
2. حدد تسجيل الدخول

أ. عنوان تسجيل الدخول: SLPS_username@slps.org (jdoh1234@slps.org)

ب. أكمل عملية تسجيل الدخول عن طريق إدخال كلمة مرور الطالب

توجيهات برنامج Microsoft Teams

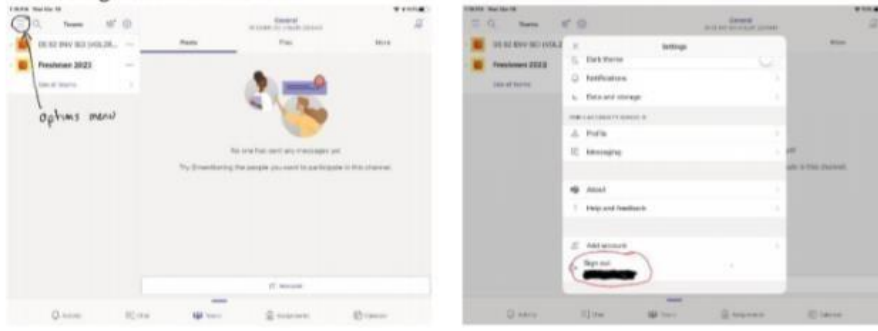
- بمجرد تسجيل الدخول ، سيبدأ التطبيق في صفحة النشاط. تسرد صفحة النشاط جميع الأنشطة داخل منصات البرنامج. حدد رمز الفرق في شريط التنقل السفلي لعرض فصلك (فصولك).
- استخدم القائمة المنسدلة بجوار اسم الفصل للوصول إلى القناة العامة. هنا يمكنك الوصول إلى مناقشات الفصل والملفات والواجبات ودفتر الملاحظات الرقمي عن طريق تحديد علامة التبويب المناسبة عبر الجزء العلوي.



عدة مستخدمين / تبديل الحسابات يمكن لطالب واحد فقط في كل مرة تسجيل الدخول إلى البرنامج. إذا كان هناك عدة طلاب يستخدمون نفس جهاز iPad ، فيجب على كل طالب تسجيل الخروج قبل تسجيل دخول الطالب التالي. اتبع الخطوات أدناه لتسجيل الخروج.

1. حدد قائمة الخيارات

2. اختر تسجيل الخروج من القائمة



3. التطبيق جاهز الآن للطالب التالي لتسجيل الدخول

For additional assistance please visit <https://support.microsoft.com/en-us/office/distance-learning-withoffice-365-guidance-for-parents-and-guardians-89d514f9-bf5e-4374-a731-a75d38ddd588?ui=en-us&rs=en-us&ad=us>

