

माइक्रोसफ्ट टोलीमा कसरी लगईन गर्ने

1. टोली अनुप्रयोग सुरूवात गर्नुहोस्

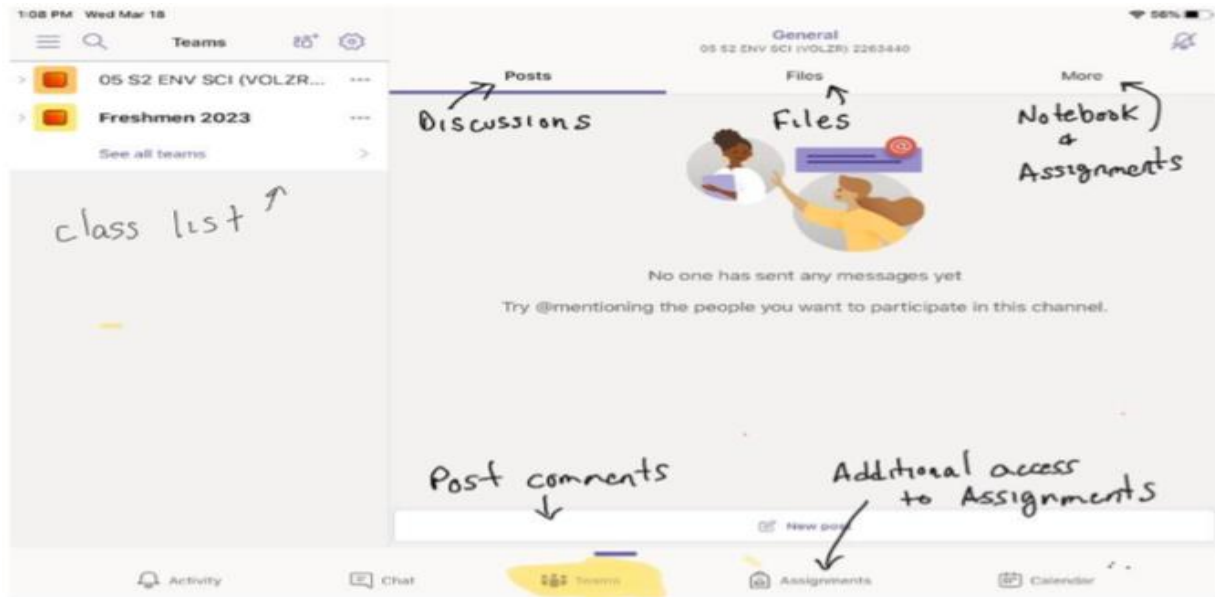


2. साइन इन चयन गर्नुहोस्

- साइन-इन ठेगाना: जिल्ला प्रयोगकर्ता username@slps.org
(idoel234@slps.org)
- विद्यार्थी पासवर्ड प्रविष्ट गरेर पूर्ण साइन-इन प्रक्रिया

माइक्रोसफ्ट टोलीहरु नेभिगेट गर्दै

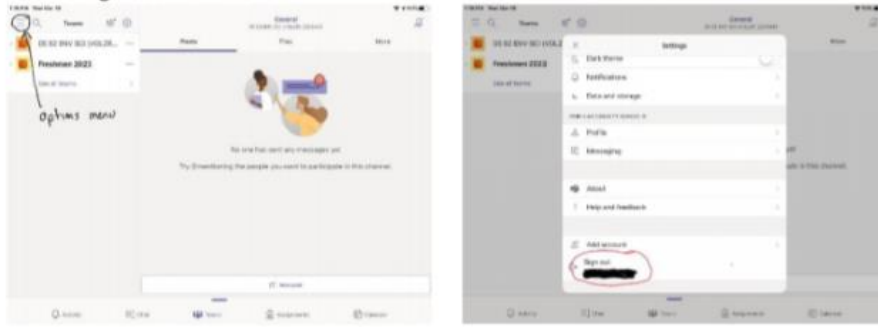
- एक पटक साइन इन भएपछि, आवेदन गतिविधि पृष्ठमा सुरू हुन्छ। गतिविधि पृष्ठले टोली प्लेटफर्महरू भित्र सबै गतिविधि सूचीबद्ध गर्दछ। तपाईंको वर्ग (हरू) हेर्न कम नेभिगेसन बारमा टोली प्रतिमा चयन गर्नुहोस्।
- सामान्य च्यानल पहुँच गर्न वर्ग नामको पछिल्लो ड्रपडाउन प्रयोग गर्नुहोस्। यहाँ तपाईं कक्षा भरखरै छलफल गर्न सक्नुहुन्छ, फाईलहरू, असाइनमेन्टहरू, र डिजिटल नोटबुक माथिको शीर्षमा उपयुक्त ट्याब चयन गरेर।



बहु प्रयोगकर्ता / खाता स्विचिंग

एक पटकमा केवल एक जना विद्यार्थीलाई टीममा साइन इन गर्न सकिन्छ। यदि बहु विद्यार्थीहरूले समान आईप्याड प्रयोग गर्दैछ भने, प्रत्येक विद्यार्थीले साइन इन गर्नुपर्नेछ अघिल्लो छात्र साइन इन हुनु अघि। साइन आउट गर्नका लागि तलका चरणहरू अनुसरण गर्नुहोस्।

1. विकल्प मेनु छान्नुहोस्
2. सूचीबाट साइन आउट छनौट गर्नुहोस्



3. अनुप्रयोग अब अर्को विद्यार्थीको लागि लग इनको लागि तयार छ

थप सहयोगका लागि कृपया भ्रमण गर्नुहोस्

<https://support.microsoft.com/en-us/office/distance-learning-with-office-365-guidance-for-parents-and-guardians-89d514f9-bf5e-4374-a731-a75d38ddd588?ui=en-us&rs=en-us&ad=us>